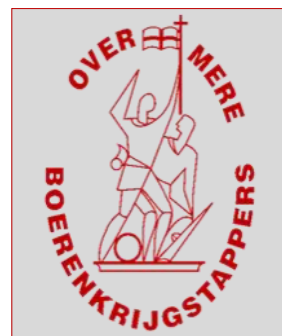


# Fotozoektocht 2023



De fotozoektocht van 8 km **start en eindigt aan café De Pelgrim**, Everslaarstraat 209 te Lokeren/Everslaar.

In taverne/restaurant **De Bokmolenhoeve**, halverwege het parcours, kan je een **rustpauze** of **plaspauze** inlassen.



De Pelgrim is op zaterdag open vanaf 13 uur, op zondag vanaf 10 uur en de andere dagen vanaf 14 uur, telkens tot minimum 22 uur 's avonds.

De Bokmolenhoeve is open op maandag en dinsdag van 12 tot 18 uur en op vrijdag, zaterdag en zondag van 12 tot 22 uur.



Vermits er in deze streek **geen wandelknooppunten beschikbaar zijn**, maken we voor het **parcours gebruik van een wegbeschrijving** en de wandelknooppunten vervangen we door **10 ijkpunten**. Deze ijkpunten worden aangegeven op de overzichtskaart en zijn specifiek beschreven in de wegbeschrijving. Op de foto hiernaast zie je bijvoorbeeld ijkpunt 4, de paal met borden aan de vijver.



**Je wandelt in totaal ongeveer 2 km op openbare wegen zonder voet- of fietspad en met vrachtwagenverkeer.**

**Wees daar dus extra voorzichtig en loop in ganzenpas links van de weg!**

**Alle foto's** zijn genomen van op de openbare weg en staan in **willekeurige volgorde**.

Het is aan jou om **op het antwoordblad het nummer te noteren van de foto/ foto's waarvan het onderwerp zich tussen de opgegeven ijkpunten bevindt**.

Je dient **geen foto's te zoeken tussen de ijkpunten 4 en 5 en tussen 6 en 7**.

**Even niets te doen..... geniet van de natuur.**



**Je bezorgt het antwoordformulier enkel aan Norbert Sichien, de verantwoordelijke voor de zoektocht. Dit kan per mail naar [norbertsichien@gmail.com](mailto:norbertsichien@gmail.com), via de post of via zijn bus op adres: Kerkstraat 115, 9290 Overmere of geef het persoonlijk af ter gelegenheid van de vakantiewandelingen.**

**De deadline voor het afgeven van het antwoordformulier is donderdag 31 augustus.**

Enkel clubleden komen in aanmerking voor de prijzenpot van 200 euro.

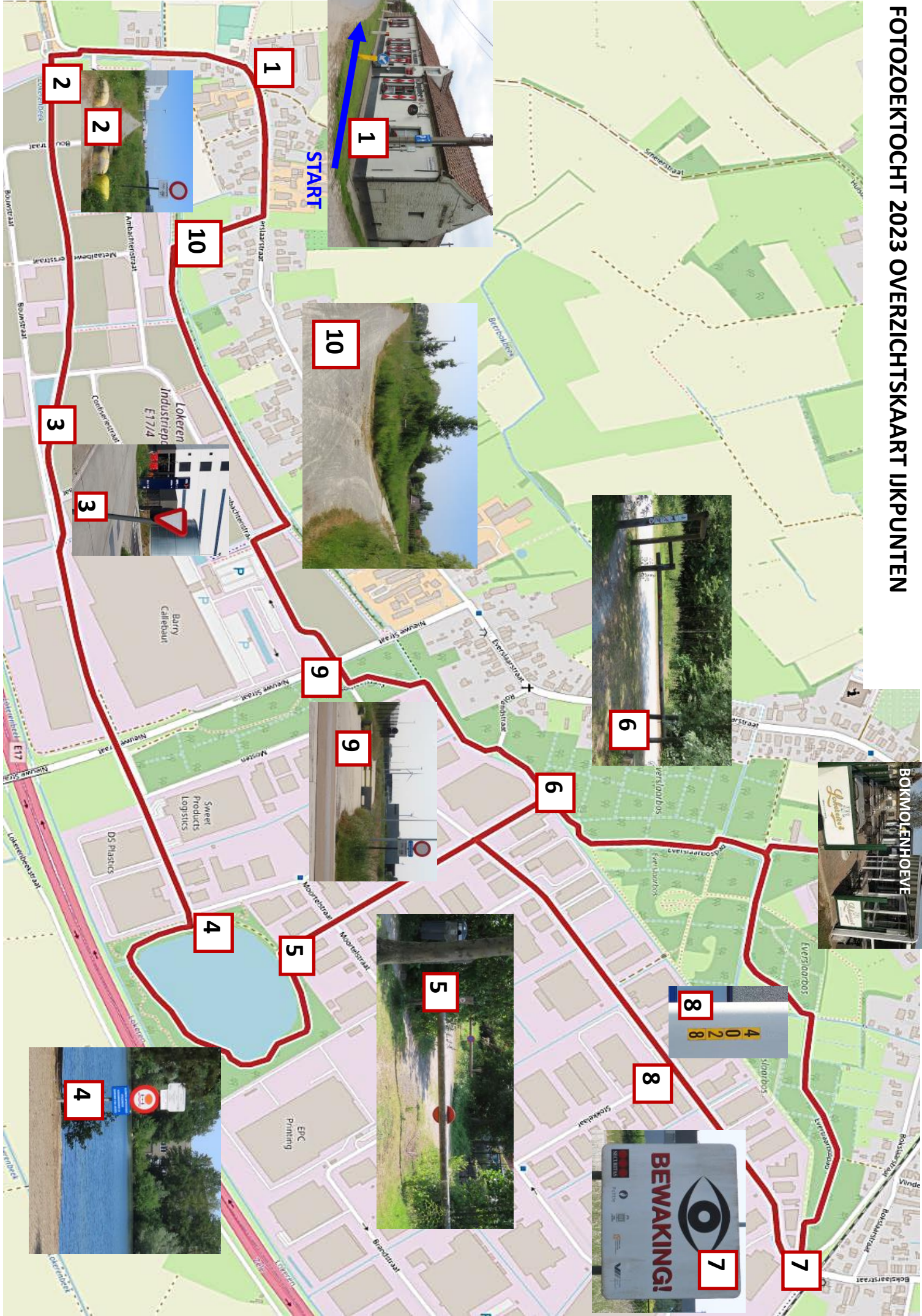


**We laten je weten als je in de prijzen valt. Je kan je prijs afhalen in de kantine van SKV Overmere ter gelegenheid van de Vennetocht op donderdag 7 september.**

Voor meer informatie, voor een exemplaar op papier of voor het signaleren van eventuele problemen in het parcours kan je terecht bij Norbert. [norbertsichien@gmail.com](mailto:norbertsichien@gmail.com), gsm 0472 76 20 83.

***Veel zoek- en wandelgenot en succes! Hopelijk zit er voor jou een prijsje in!***

FOTOZOEKTOCHT 2023 OVERZICHTSKAART IJKPUNTEN



Start aan **ijkpunt "1"**, **café De Pelgrim**, Everslaarstraat 209 te Lokeren/Everslaar.

Volg Everslaarstraat zuidwaarts richting autosnelweg.

Even voorbij de inrit van de industriezone voor personenwagens neem je de veldweg schuin links.

Na ca. 30 meter sla je links het grintten fietspad in. **Ijkpunt "2"** bevindt zich ter hoogte van de betonblokken aan het begin van het fietspad.

Volg het pad steeds rechtdoor, je kruist 4 openbare wegen tot je ter hoogte van

Hier bereik je **ijkpunt "3"**, de paal met verkeersbord "B1": voorrang verlenen.



op de openbare weg komt.

Ga voorzichtig schuin links de betonweg op. Aan je linkerkant bevindt zich het magazijn van Barry Callebaut, het grootste chocolademagazijn ter wereld.



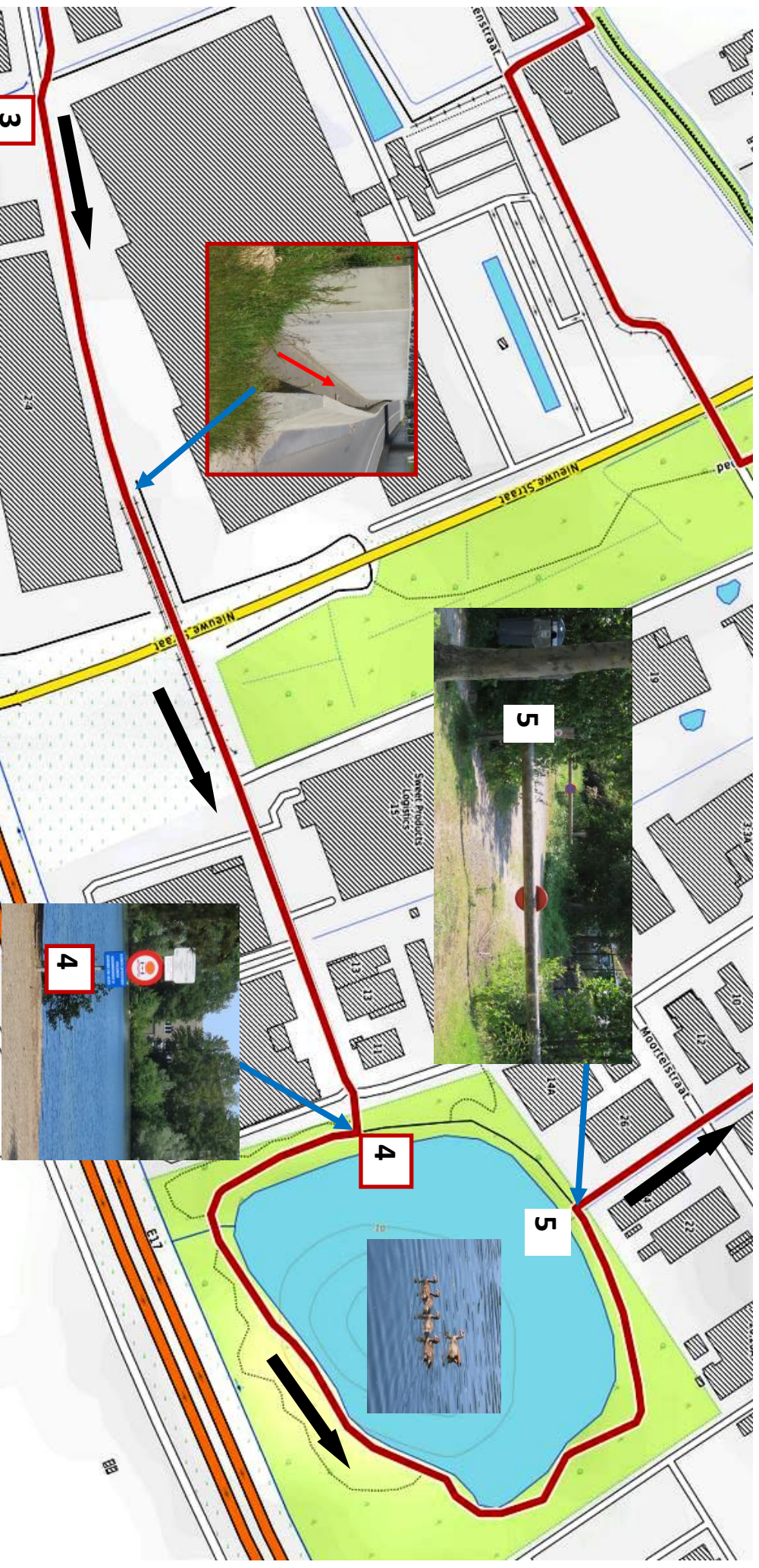
Vanaf ijkpunt 3 volg je de Bouwstraat, je gaat door de tunnel onder de Nieuwstraat. Gebruik hiervoor het afgeschermd pad (zie foto) aan de linker kant van de weg.

Aan het einde van het pad volg je verder de betonweg tot aan **ijkpunt 4, de paal met borden** aan de ingang van de vijver voorbij Chocolaterie Hamlet.

Aan de vijver volg je het pad naar rechts en je gaat in tegenwijzerzin rond de vijver tot aan de slagboom. Deze slagboom is ijkpunt 5.

Voorbij de slagboom sla je rechtsaf en volg je de veldweg tot het einde. Je kruist hierbij twee betonbanen, wees dus voorzichtig bij het oversteken.

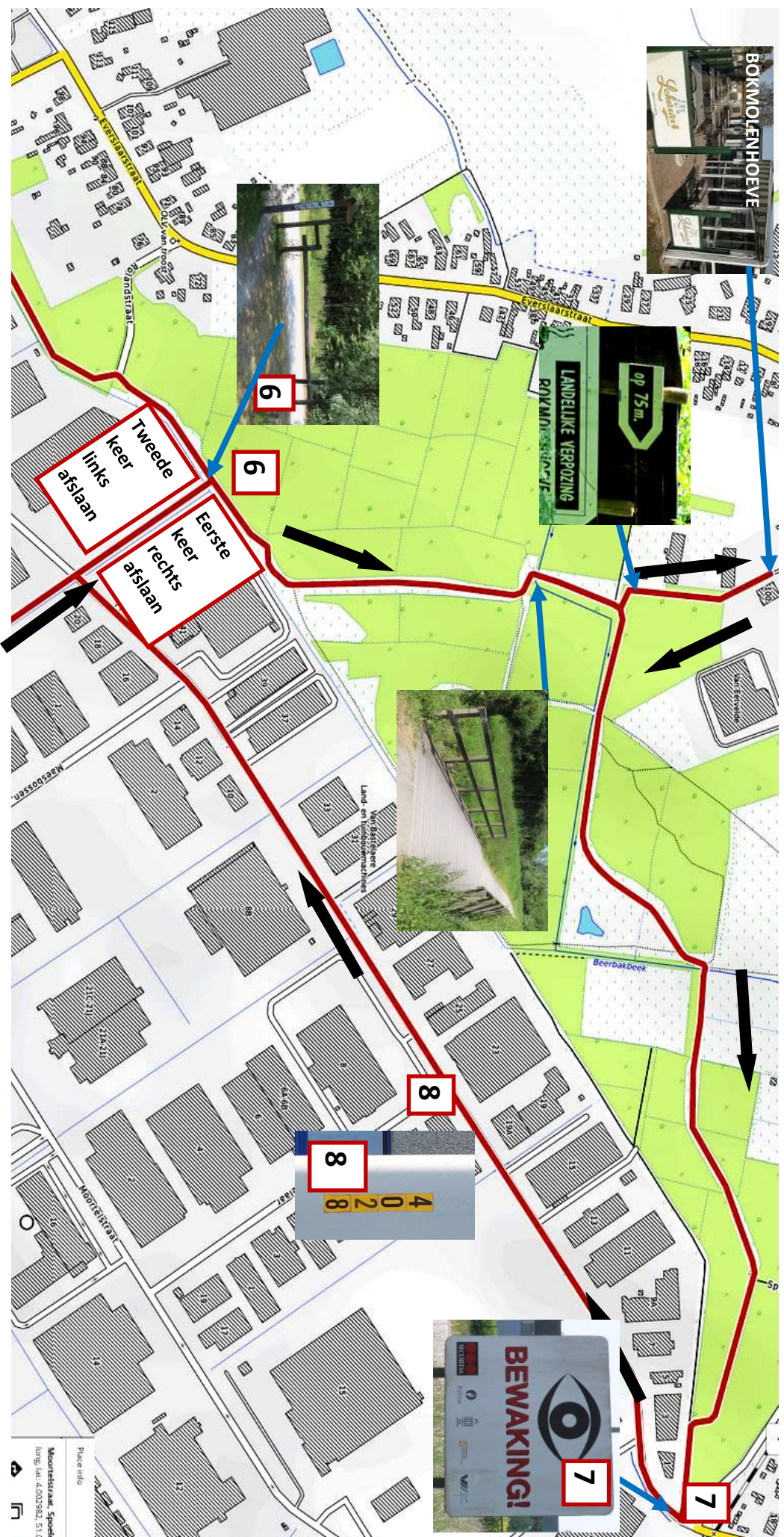
Aan het einde bereik je **ijkpunt 6, de slagboom** voor het grindpad. (zie pagina 3)



Voorbij de slagboom aan ijkpunt 6 ga je rechtsaf en volg je het brede grindpad.

Volg het grindpad door het bos. 100 meter over het brugje kan je het paadje links ingaan en een terrasje doen in de Bokmolenhoeve.

Na je eventuele tussenstop vervolg je je weg op het brede **grindpad** tot het einde. (kleinere paadjes links of rechts neger je) Hier vind je **ijkpunt 7, het bord "bewaking"** op de hoek van de Spieveldstraat. Volg de Spieveldstraat naar rechts. Nabij het kruispunt van de Spieveldstraat met Stokkelaar bevindt zich **ijkpunt 8, verlichtingspaal 4028**. Vervolg je weg in de Spieveldstraat tot voorbij bedrijf nr. 3264, Tuinaanleg Philip De Maesschalck. Ga daar rechts de aardeweg in en je bereikt voor de tweede keer **ijkpunt 6** waar je deze keer het grindpad naar links volgt.



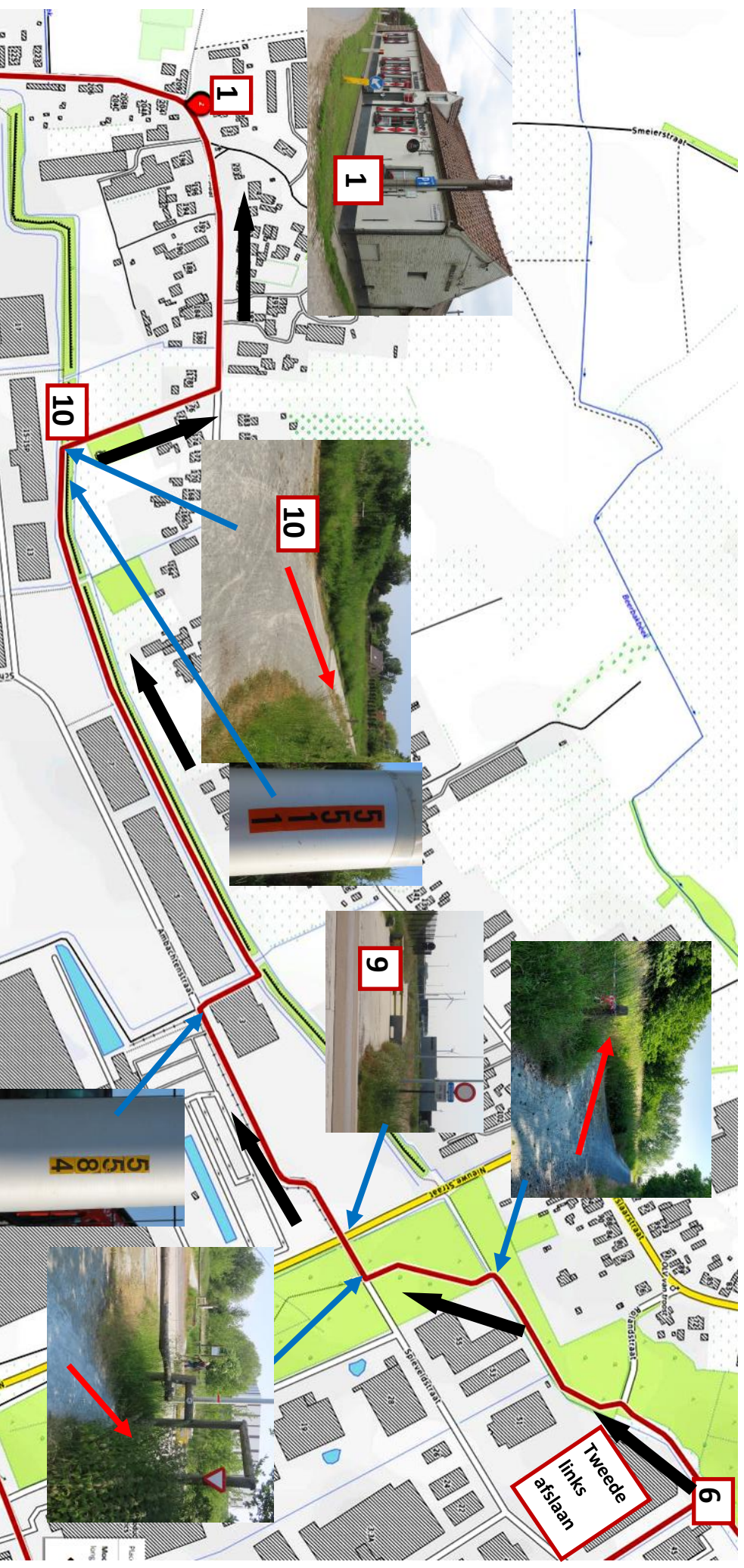
Volg het grindpad, negeer het pad rechts aan fietsknooppunt 70 en nog wat verder neem je het pad links het jonge bos in.

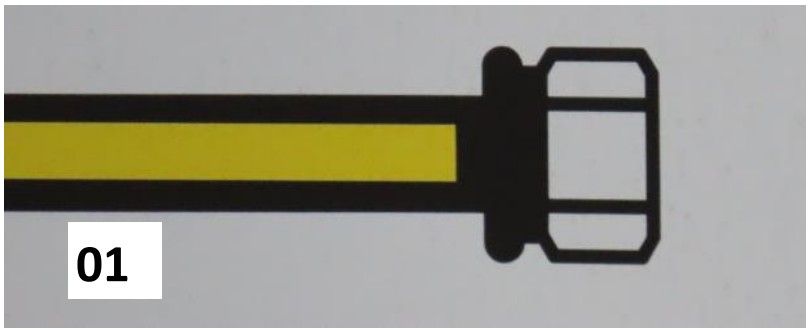
Je komt nogmaals uit op een houten slagboom. Ga door het houten poortje rechts en volg de baan naar rechts. Steek even verder de Nieuwstraat over en vervolg je weg langs **ijkpunt 9, de 'knip' in de Ambachtenstraat.**

Aan verlichtingspaal 5584 sla je rechtsaf en aan het einde volg je het grindpad naar links. Volg het pad langs de verhoogde berm tot aan de veldweg met betonstroken, rechts voorbij verlichtingspaal 5511. Het **kruispunt van beide paden is ijkpunt 10.**

Volg de veldweg en neem aan het einde de asfaltweg naar links. Even verder bereik je **ijkpunt 1, café de Pelgrim** en meteen ook het eindpunt van je tocht.

We hopen dat je je weg goed gevonden hebt en dat je het leuk vond.

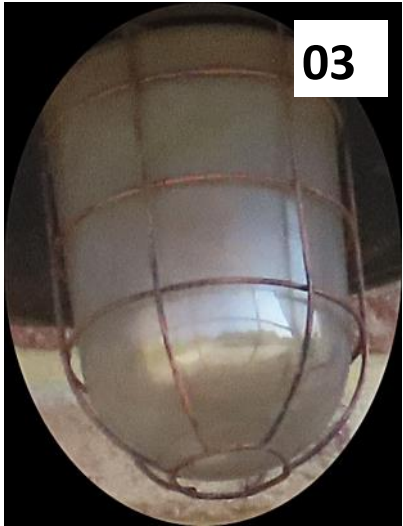




01



02



03



04



05



07



06



08

GEANNULEERD



09



10



11



12



14



13



15



16



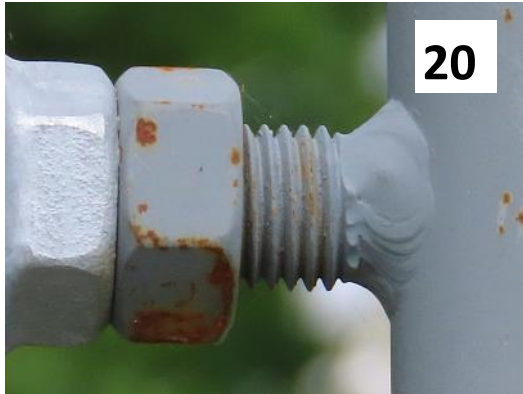
18



17



19



20

# FOTOZOEKTOCHT 2023 - ANTWOORDFORMULIER

*Enkel bezorgen aan Norbert en dit ten laatste op donderdag 31 augustus.*

**Uw naam en voornaam:** .....

**Adres:** .....

**Contactgegevens (gsm, e-mail):** .....

.....

**Noteer het nummer van de foto/foto's waarvan het onderwerp zich tussen de opgegeven ijkpunten bevindt.**

**Let op: er zijn twee foto's die op meerdere plaatsen op het parcours te zien zijn.**

**Noteer het nummer van die foto's hieronder dan ook op meerdere plaatsen.**

.....

Tussen ijkpunt 1 en ijkpunt 2:

.....

Tussen ijkpunt 2 en ijkpunt 3:

.....

Tussen ijkpunt 3 en ijkpunt 4:

.....

Tussen ijkpunt 5 en ijkpunt 6:

.....

Tussen ijkpunt 7 en ijkpunt 8:

.....

Tussen ijkpunt 8 en **ijkpunt 6**:

.....

Tussen **ijkpunt 6** en ijkpunt 9:

.....

Tussen ijkpunt 9 en ijkpunt 10:

.....

Tussen ijkpunt 10 en ijkpunt 1:

.....

## Schiftingsvraag

Norbert heeft het parcours afgereden per e-bike zonder af te slaan naar de tussenstop (7,8 km) aan een gemiddelde snelheid van 21 à 21,5 km per uur.

**Hoe lang heeft hij er over gedaan?**

**Jouw antwoord:** ..... minuten en ..... seconden.